

Încălzitor de aer cu combustie directă cu combustie directă pe ulei 65kW cu termostat



Instrucțiuni de utilizare

Stimate client,

Felicitări pentru achiziționarea încălzitorului. Cu toate acestea, trebuie respectate anumite reguli. Vă rugăm să citiți aceste instrucțiuni înainte de a începe lucrul. Explicațiile și instrucțiunile trebuie să fie

respectate cu strictețe. Acordați o atenție deosebită instrucțiunilor de siguranță. Păstrați aceste instrucțiuni de utilizare după ce le-ați citit.

În cazul în care aveți îndoieli cu privire la utilizare, vă rugăm să contactați furnizorul încălzitorului pentru Clarificare.

Atunci când încălzitorul este în funcțiune, trebuie asigurată o ventilație corespunzătoare a încăperii încălzite. Nu uitați, de asemenea, să păstrați o distanță minimă de 2,5 m față de obiectele care pot lua foc.



CITIȚI CU ATENȚIE INSTRUCȚIUNILE ÎNAINTE DE UTILIZARE!



PROTEJAȚI DE UMIDITATE!



AVERTISMENT! PERICOL DE EXPLOZIE!

RECOMANDĂRI PENTRU SIGURANȚĂ

Pentru siguranța dumneavoastră și a terților, vă rugăm să citiți cu atenție acest manual înainte de a utiliza echipamentul.



Atenție!

1. Este interzisă utilizarea încălzitorului în locuri în care pot fi prezenți vapori

inflamabili. Folosirea încălzitorului în astfel de condiții poate cauza un risc de explozie și de incendiu.



2. Este interzis să fumați țigări, să vă apropiați de obiecte care ard sau care fumează și să folosiți orice unelte care pot provoca scânteii în timpul funcționării aparatului.
3. În timpul funcționării încălzitorului trebuie asigurată o ventilație corespunzătoare a încăperii. Încălzitorul trebuie utilizat numai într-un loc bine ventilat, iar aerul trebuie schimbat în mod regulat (cel puțin de două ori pe oră sau mai mult). O ventilație necorespunzătoare poate provoca lipsa oxigenului din aer, ceea ce duce la o ardere necorespunzătoare și la formarea de monoxid de carbon, care poate provoca otrăviri grave sau chiar fatale.
4. Cerințe minime de ventilație: volumul minim al camerei încălzite nu poate fi mai mic de 140 m³. Secțiunea transversală minimă a canalului de ventilație nu trebuie să fie mai mică de 350 cm².
5. În cazul unei scurgeri de ulei, opriți și deconectați mai întâi. Apoi, punctul de scurgere trebuie curățat și securizat împotriva scurgerilor ulterioare. Nu trebuie utilizate dispozitive de scânteiere!



Atenție!

1. Încălzitorul nu trebuie alimentat cu combustibil de origine necunoscută.
2. Nu folosiți spray-uri într-o încăpere în care se utilizează un aparat de încălzire. Gazele care scapă din pistolul de pulverizare în timpul utilizării pot provoca un incendiu sau o explozie.
3. Nu utilizați NICIODATĂ aparatul de încălzire în zone cu particule de materiale combustibile sau praf combustibil, cum ar fi particule de hârtie, praf de lemn, reziduuri de fibre. Dacă astfel de materiale sunt aspirate prin încălzitor, particulele aprinse pot fi ejectate din încălzitor și pot provoca un incendiu.
4. Nu blocați intrarea și ieșirea încălzitorului.
5. Nu efectuați nicio modificare la proiectarea instrumentului. Acest lucru poate cauza atât defecțiuni, cât și incendii.
6. Nu expuneți aparatul la ploaie sau zăpadă, nu îl utilizați în condiții de umiditate ridicată. Deconectați aparatul de la sursa de alimentare înainte de a efectua lucrări de întreținere sau de testare.



1. Este INTERZISĂ utilizarea încălzitorului în apropierea unor materiale combustibile. Pentru protecție împotriva incendiilor, mențineți liberă zona din jurul aparatului în timpul funcționării. Distanța minimă: 3,5 m de la ieșirea încălzitorului (față); intrarea aerului (spate) 2,5 m, lateral - 2 m, sus - 2 m

2. În timp ce încălzitorul este în funcțiune, asigurați-vă că suprafața pe care este amplasat dispozitivul, nu se supraîncălzește.

3. Nu umpleți rezervorul de combustibil în timp ce mașina este în funcțiune. Opriți mașina înainte de a umple rezervorul. Alimentarea cu combustibil în timp ce aparatul de încălzire este în funcțiune poate provoca un incendiu.

Înainte de a porni încălzitorul, verificați dacă tensiunea și frecvența de alimentare corespund parametrilor indicați pe plăcuța de identificare.



CURĂȚARE ȘI ÎNTREȚINERE

1. Păstrați echipamentul curat. Îndepărtați praful în mod regulat. Solicitați service curățare/întreținere cel puțin o dată pe an. Utilizați aer comprimat și o cârpă moale și umedă pentru curățare.
2. Echipamentul trebuie inspectat de către departamentul de service al producătorului cel puțin o dată pe an.
3. Dacă nu veți utiliza aparatul pentru o perioadă lungă de timp: deconectați-l de la sursa de alimentare; goliți orice reziduu de combustibil din rezervor și din țevi; înlocuiți capacul rezervorului de combustibil pentru a preveni contaminarea, puneți încălzitorul într-o pungă de folie curată, depozitați-l într-un loc curat și uscat, în afara razei de acțiune a copiilor. Asigurați-vă că ventilatorul funcționează corect și că nu există resturi combustibile în interior înainte de reutilizare.

Notă: Nu dezasamblați încălzitorul. Numai departamentul de service al producătorului este autorizat să facă acest lucru. Nu curățați sau reparați când aparatul nu este rece sau când este în funcțiune. Operațiunile de mai sus pot fi efectuate numai atunci când aparatul nu este conectat la o sursă de gaz sau de electricitate. În caz contrar, poate exista riscul de electrocutare sau de arsuri.

DESCRIEREA DISPOZITIVULUI

Acest aparat este un încălzitor pentru încălzire directă. Este echipat cu un ventilator acționat de un motor electric care forțează aerul să circule, favorizează circulația aerului în încăperea și crește cantitatea de oxigen din camera de ardere, asigurând o ardere eficientă. Aerul amestecat cu gazele de ardere fierbinți care părăsesc încălzitorul încălzește încăperea.

Aparatul este echipat cu protecție electromagnetică multifuncțională în caz de probleme de alimentare cu energie electrică, stingerea flăcării în caz de supraîncălzire.

Descriere tehnică

Model	25kw	35kw	55kw	65kw	35kw
Putere	220V, 50Hz	220V, 50Hz	220V, 50Hz	220V, 50Hz	220V, 50Hz
Consumul maxim de combustibil	1,6 kg/h	2,4 kg/h	4,0 kg/h	5,7 kg/h	2.4kg/h
Putere termică maximă	25 kW	35 kW	55 kW	65 kW	35 kW
Flux de aer cald	595 m3/h	720 m3/h	1100 m3/h	1100 m3/h	780 m3/h
Rezervor de combustibil	19L	38L	56L	56L	56L
Dimensiuni	890*400*470	890*400*470	1080*400*510	1090*440*530	1090*560*770
Greutate totală	22 kg	22 kg	30kg	35 kg	33 kg

Pro-Tech
shop

INSTRUCȚIUNI DE UTILIZARE

1. Umpleți nivelul de combustibil din rezervorul de combustibil.
2. Așezați încălzitorul pe o suprafață stabilă.
3. Comutați întrerupătorul principal în poziția "OFF (0)". Introduceți ștecherul cablului de alimentare în priza de curent și porniți-l prin comutarea comutatorului de alimentare în poziția "ON (1)".
4. Verificați dacă paleta ventilatorului se învâрте. Dacă nu se învâрте, nu utilizați aparatul de încălzire. Stânga
Apăsați butonul de aprindere cu mâna. Când butonul este eliberat, încălzitorul va continua să funcționeze.
9. Folosiți butonul de control pentru a seta flacăra/căldura de ieșire dorită.

Atenție!



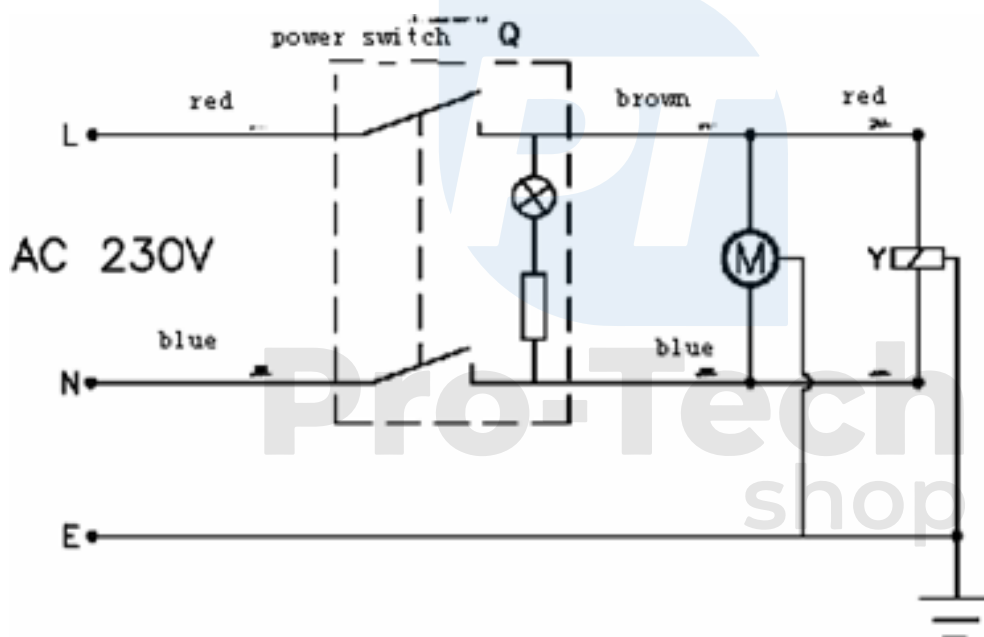
1. Dacă acțiunile de mai sus sunt efectuate corect și în ordinea corectă și încălzitorul nu începe să funcționeze corect după 3 încercări de aprindere, nu mai încercați să porniți aparatul.

Pentru a afla cauza defecțiunii, contactați dealerul echipamentului.

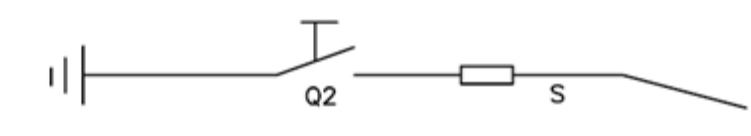
2. În caz de deteriorare mecanică sau defecțiune funcțională, nu le reparați niciodată singur! Adresați-vă unui centru de service pentru a le repara.

3. Utilizați numai echipamente/accesorii originale furnizate împreună cu încălzitorul sau de către un centru de service autorizat.

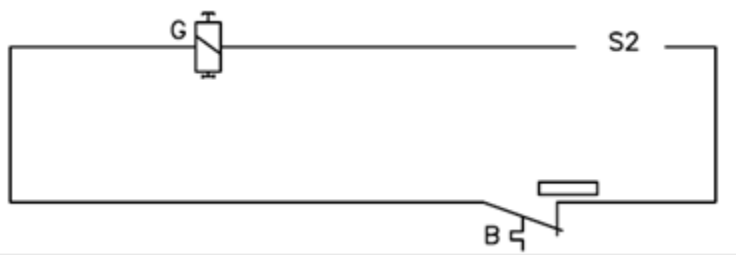
SCHEMA ELECTRICĂ



Motor, circuitul electrovalvei.



Circuitul de aprindere



Circuit de protecție împotriva stingerii flăcării.

B- termostat; G- electrovală integrată în circuitul de protecție împotriva lipsei de flăcăre; M- motorul ventilatorului; Q- întrerupător; Q2- aprindere; S- ac de aprindere, S2- termocuplu; Y- electrovală; C-condensator

PI
Pro-Tech
shop

REZOLVAREA PROBLEMELOR

Cauza	Încălzitorul este nu se va porni	Încălzitorul nu aprinde flacăra	Hashtag în timpul lucrului	Putere termică insuficientă	Metoda de rezolvare a problemei
Nu există sursă de alimentare	●				Verificați conexiunea electrică a încălzitorului
Tensiunea este prea mică	●				Îndepărtați motivul pentru căderea de tensiune
Epuizare combustibil		●	●		Alimentați
Pană de curent	●		●		După restabilirea curentului electric restart
Regulator puterea nu este setată pe poziția maximă		●			Rotiți comutatorul de alimentare la Maxim locații
Regulatorul de putere nu este setat în poziția corectă				●	Reglați butonul de reglare performanță la locații corespunzătoare cerinței de performanță
Termostat			●		După răcire facilitați eliminați cauza supraîncălzirii, porniți încălzitorul
Altele	●	●	●	●	Contactați furnizorul de echipamente

MEDIU

- Când eliminați ambalajele, îndepărtați elementele din hârtie/carton, plastic sau alte materiale și aruncați-le în containere separate pentru deșeuri.
- Înainte de a elimina un produs la sfârșitul duratei sale de viață utilă, contactați distribuitorul, producătorul sau urmați instrucțiunile organizațiilor de curățenie sau de protecție a mediului din regiunea dumneavoastră.
- Sursele de lumină utilizate în corpul de iluminat nu pot fi aruncate. Urmăți instrucțiunile distribuitorului sau ale producătorului.
- Eticheta DEEE indică necesitatea colectării separate a deșeurilor de echipamente electrice și electronice; produsele etichetate ca atare nu pot fi eliminate împreună cu deșeurile obișnuite.
- Astfel de produse pot fi dăunătoare pentru mediu și pentru sănătatea umană și necesită forme speciale de tratare, recuperare, reciclare și eliminare.



Dacă aveți de gând să aruncați acest produs, nu-l aruncați la gunoiul menajer obișnuit. În conformitate cu Directiva DEEE (Directiva 2002/96/CE) în vigoare în Uniunea Europeană, trebuie utilizate metode de eliminare separate pentru echipamentele electrice și electronice uzate.



înseamnă că societatea a contribuit financiar la înființarea și funcționarea sistemului național de recuperare și reciclare a deșeurilor de ambalaje creat de Rekopol Organizacja Odzysku S.A.

Substanțele nocive conținute în dispozitiv pot avea un impact negativ asupra mediului și asupra sănătății umane și animale.

Găsiți un loc în orașul dumneavoastră unde puteți duce echipamentele electrice și electronice uzate pentru a le elimina în siguranță.

Un comportament adecvat vă permite să trăiți într-un mediu prietenos, fără substanțe nocive.

La prima utilizare a încălzitorului, este posibil ca elementele de încălzire și izolația să emane un miros ciudat. Acest lucru este normal.